

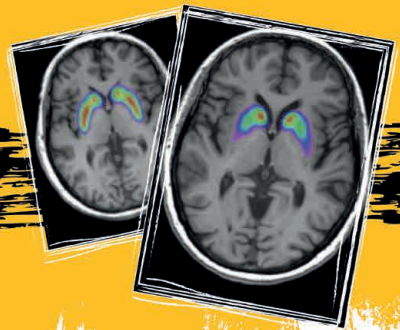


Corso di Aggiornamento

# Malattia di Parkinson: passato, presente ed uno sguardo al futuro

Carpi (Mo)  
9 Novembre 2023

Auditorium San Rocco



Con il sostegno di:



FONDAZIONE  
CASSA DI RISPARMIO DI CARPI



# INFORMAZIONI SCIENTIFICHE

## Responsabili Scientifici

**Mario Santangelo** *Carpi (Mo)*

**Antonio P. Strafella** *Toronto (Canada)*

## Faculty

### Stefano Amidei

*UOC di Neurologia, Ospedale di Carpi e  
Mirandola, Area Nord, Ausl di Modena*

### Giulio Cabri

*Servizio di Igiene Mentale  
Ospedale Ramazzini di Carpi, Ausl di Modena  
Presidente del Gruppo Parkinson Carpi*

### Giovanna Calandra Buonauro

*DIBINEM - Dipartimento di Scienze  
Biomediche e Neuromotorie,  
Alma Mater Studiorum, Università di Bologna  
IRCCS, Istituto delle Scienze Neurologiche  
di Bologna*

### Francesco Cavallieri

*Centro Disturbi del Movimento,  
SOC di Neurologia, Arcispedale S. Maria Nuova,  
Ausl - IRCCS di Reggio Emilia*

### Roberto Ceravolo

*UOC di Neurologia, Dipartimento di Specialità  
Mediche, Azienda Ospedaliero Universitaria  
Pisana - Ospedale S. Chiara, Pisa*

### Roberto Cilia

*Fondazione IRCCS Istituto Neurologico  
Carlo Besta, Milano*

### Pietro Cortelli

*DIBINEM - Dipartimento di Scienze  
Biomediche e Neuromotorie,  
Alma Mater Studiorum, Università di Bologna  
IRCCS, Istituto delle Scienze Neurologiche  
di Bologna*

### Giulia Giannini

*DIBINEM - Dipartimento di Scienze  
Biomediche e Neuromotorie,  
Alma Mater Studiorum, Università di Bologna  
IRCCS, Istituto delle Scienze Neurologiche  
di Bologna*

### Pietro Guaraldi

*IRCCS, Istituto delle Scienze Neurologiche  
di Bologna  
UOC NeuroMet, Bologna*

### Stefania Nassetti

*OPA Neuropsichiatrico Villa Baruzziana, Bologna*

### Paolo Nichelli

*Università di Modena e Reggio Emilia*

### Rocco Quatralo

*Dipartimento di Scienze Neurologiche, Ulss 3  
Serenissima, Ospedale dell'Angelo, Mestre (Ve)*

### Vittorio Rispoli

*Dipartimento Neuroscienze Testa Collo, SOC  
di Neurologia, Ospedale Civile di Baggiovana,  
Azienda Ospedaliero Universitaria di Modena*

### Mario Santangelo

*SOC di Neurologia, Dipartimento di Medicina  
Interna e Riabilitativa Ospedale Ramazzini di  
Carpi, Ausl di Modena*

### Antonio P. Strafella

*Edmond J. Safra Parkinson Disease Program &  
Morton and Gloria Shulman Movement Disorder  
Unit, Neurology Division, Dept. of Medicine,  
Toronto Western Hospital  
Krembil Brain Institute, University Health  
Network; Temerty Faculty of Medicine,  
University of Toronto, Ontario, Canada*

### Alessandro Tessitore

*Dipartimento di Scienze Mediche e Chirurgiche  
Avanzate, Università degli Studi della Campania  
Luigi Vanvitelli, Napoli*

### Franco Valzania

*SOC di Neurologia, Dipartimento Neuromotorio  
e Riabilitativo, Ausl - IRCCS di Reggio Emilia*

# PROGRAMMA SCIENTIFICO

**8.30** Registrazione dei Partecipanti

**8.50** Saluto di apertura

**9.15** Introduzione ai lavori  
*Mario Santangelo*

## I SESSIONE

*Moderatori: Pietro Cortelli, Pietro Guaraldi, Mario Santangelo*

### 9.30 LETTURA MAGISTRALE

**Dalla clinica alla Biologia Molecolare del Parkinson: il ruolo dei Biomarcatori**  
*Antonio P. Strafella*

**10.15 Malattia di Parkinson  
e parkinsonismi atipici:  
inquadramento clinico**  
*Roberto Ceravolo*

**10.45 Genetica e diversi fenotipi clinici  
nella Malattia di Parkinson**  
*Francesco Cavallieri*

**11.15 DISCUSSIONE**

**11.30 Coffee break**

**11.45 Il Sistema Nervoso Vegetativo  
nella Malattia di Parkinson  
e nei parkinsonismi**  
*Giovanna Calandra Buonauro*

**12.15 Il profilo cognitivo nella Malattia  
di Parkinson e nei parkinsonismi**  
*Paolo Nichelli*

**12.45 La depressione nella Malattia  
di Parkinson**  
*Giulio Cabri*

**13.15 DISCUSSIONE**

**13.30 Colazione di lavoro**

## II SESSIONE

*Moderatori: Stefano Amidei, Vittorio Rispoli, Antonio P. Strafella*

**14.30 Il contributo delle Neuroimmagini  
nella Malattia di Parkinson e nei  
parkinsonismi**  
*Alessandro Tessitore*

**15.00 Talamotomia MRgFUS nei disordini  
del movimento**  
*Roberto Cilia*

**15.30 Trattamento con tossina botulinica  
nella Malattia di Parkinson**  
*Giulia Giannini, Stefania Nassetti*

**16.00 Terapia farmacologica  
personalizzata: presente e futuro**  
*Rocco Quatralo*

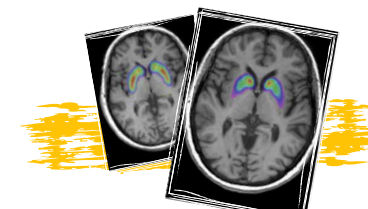
**16.30 DBS: stato dell'arte e prospettive  
future**  
*Franco Valzania*

**17.00 DISCUSSIONE**

**17.30** Questionario di valutazione ECM

**17.45** Conclusioni

**18.00** Chiusura dei lavori



# INFORMAZIONI GENERALI

## Sede

Auditorium San Rocco  
Via S. Rocco, 1  
Carpi (Mo)

## Iscrizione

L'iscrizione, gratuita e obbligatoria, si effettua online sul sito: [www.mccstudio.org](http://www.mccstudio.org) (sezione Congressi) **entro giovedì 2 Novembre 2023**.

L'iscrizione include:

- partecipazione ai lavori scientifici
- crediti ECM
- attestato di partecipazione
- coffee break e colazione di lavoro

Con il Patrocinio di:



CITTÀ DI CARPI

**Sin**  
SOCIETÀ ITALIANA DI NEUROLOGIA



## ECM - Educazione Continua in Medicina

**MCC srl**, Provider ECM n. 1726, ha accreditato il Corso **n. 393210** per le **Professioni Medico Chirurgo** discipline: Anestesia e Rianimazione, Gastroenterologia, Geriatria, Medicina Interna, Medicina Fisica e Riabilitazione, Medicina D'Urgenza, Medicina Legale, Medicina Nucleare, Neurologia, Neuroradiologia, Psichiatria, Radiologia, Urologia, e per le **Professioni Farmacista, Terapista Occupazionale, Tecnico di Radiologia, Tecnico di Neurofisiopatologia, Psicologo, Fisioterapista, Logopedista, Infermiere professionale**, attribuendo **n. 7 Crediti Formativi**.

*Si rende noto che ai fini dell'acquisizione dei Crediti Formativi è indispensabile la presenza effettiva ai lavori e almeno il 75% delle risposte corrette al questionario di valutazione. Non saranno previste deroghe a tali obblighi.*

## Provider e Segreteria Organizzativa



MCC srl  
Viale A. Oriani, 2 - 40137 Bologna  
Tel. 051 263703  
[segreteria@mccstudio.org](mailto:segreteria@mccstudio.org)  
[www.mccstudio.org](http://www.mccstudio.org)



Società con Sistema Qualità Certificato  
ISO 9001:2015